

Des questions internationales, commerciales, juridiques, fiscales, sociales ou stratégiques ? Un problème avec une administration ?

Beci organise

**2^e
ÉDITION**

La SEMAINE de la PME

5 JOURS de CONSEILS NON STOP et GRATUITS !

QUOI ?

Un rendez-vous individuel
avec un spécialiste

DU 20 JUIN AU 24 JUIN
BECI - Avenue Louise 500
1050 Bruxelles

POUR QUI ?

Pour tous chefs d'entreprise et indépendants

QUAND ? DE 9H À 18H30

LUNDI 20 JUIN

Vos questions commerciales et stratégiques

MARDI 21 JUIN

Vos questions sociales et ressources humaines

MERCREDI 22 JUIN

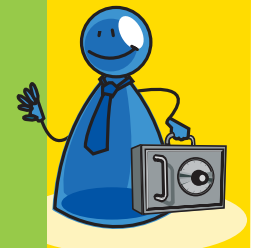
Vos questions internationales et diagnostic à l'export

JEUDI 23 JUIN

Vos questions juridiques

VENDREDI 24 JUIN

Vos questions fiscales, comptables et TVA



**COMMENT PRENDRE
UN RENDEZ-VOUS ?**

- www.beci.be
- solution@beci.be
- T 02 563 68 56



QUELQUES EXEMPLES DE QUESTIONS

*La concurrence est rude. Comment élargir le marché ?
Quel « package salarial » envisager pour mes collaborateurs et à quel coût ?
Mes conditions générales de vente sont-elles encore à jour ?
Quels sont les frais à déclarer en tant qu'administrateur ?
Comment puis-je facturer la TVA sur mes produits vendus à l'étranger ?
Je désire exporter mes produits. Quelles sont les assurances à souscrire ?
Quels sont les risques ?
Comment puis-je trouver des clients sur les marchés étrangers ?*

VOS GARANTIES

Expertise / Professionnalisme / Convivialité